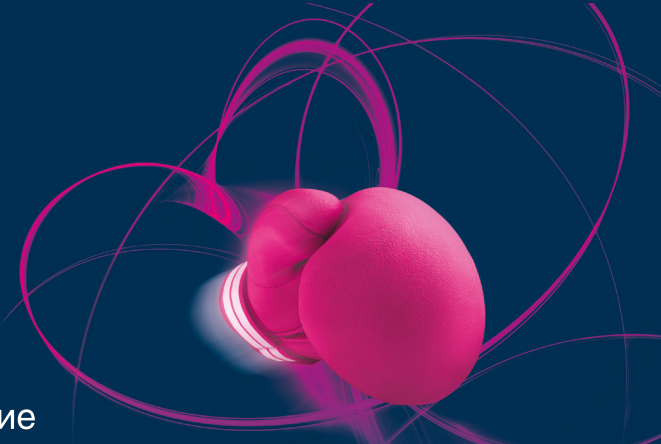




ирбесартан + амлодипин



Уверенное достижение целевого уровня АД*, 1 компонентами, доказанно защищающими сердце² и почки^{3, 4}, в одной таблетке:

- ✓ 9 из 10 пациентов достигают целевого уровня АД*,¹
- ✓ АД под контролем в течение 24 часов⁵
- ✓ Амлодипин достоверно снижает риск ССО** на 31%²
- ✓ Ирбесартан достоверно снижает риск развития протеинурии на 70%^{3, 4}

ЛП-002695



5 мг + 150 мг



5 мг + 300 мг



10 мг + 150 мг



10 мг + 300 мг

Краткая инструкция по медицинскому применению лекарственного препарата Апроваск®
Регистрационный номер: ЛП-002695. Группировочное название: амлодипин + ирбесартан. Фармакотерапевтическая группа: комбинированное гипотензивное средство (блокатор «медленных» кальциевых каналов + ангиотензина II рецепторов антагонист). Код АТХ: С09DB05.

Показания к применению: артериальная гипертензия (при неэффективности монотерапии ирбесартаном или амлодипином). **Противопоказания:** повышенная чувствительность к ирбесартану, амлодипину и другим производным дигидропиридина или к вспомогательным веществам препарата. Кардиогенный шок. Клинически значимый аортальный стеноз. Нестабильная стенокардия (за исключением стенокардии Принцметала). Беременность. Период грудного вскармливания. Возраст до 18 лет (эффективность и безопасность не установлены). Одновременное применение с лекарственными препаратами, содержащими алискиран, у пациентов с сахарным диабетом или с умеренно выраженной и тяжелой почечной недостаточностью (СКФ < 60 мл/мин/1,73 м²). Одновременное применение с ингибиторами ангиотензинпревращающего фермента (АПФ) у пациентов с диабетической нефропатией. **С осторожностью:** у пациентов с гиповолемией и гипонатриемией, на гемодиализе, при соблюдении диеты с ограничением потребления поваренной соли, диарее, рвоте; у пациентов, функция почек которых зависит от активности РААС; у пациентов с хронической сердечной недостаточностью II–IV функционального класса по классификации NYHA неишемической этиологии, у пациентов с печеночной недостаточностью, у пациентов с почечной недостаточностью и после трансплантации почки; у пациентов со стенозом аортального и митрального клапанов и гипертрофической обструктивной кардиомиопатией; у пациентов с ишемической болезнью сердца и/или клинически значимым атеросклерозом сосудов головного мозга; у пациентов с синдромом слабости синусового узла. **Способ применения и дозы:** внутрь, запивая водой, независимо от приема пищи. Начальная и поддерживающая доза — 1 таблетка в сутки. Максимальная рекомендованная доза — 150 мг / 10 мг или 300 мг / 10 мг в сутки. Побочные действия (см. полную инструкцию по применению; приведены частые, очень частые и способные причинить серьезный ущерб здоровью побочные эффекты): периферические отеки, отеки, ощущение сердцебиения, головокружение, головная боль, сонливость, ортостатическая гипотензия, чрезмерное снижение АД, ангионевротический отек, инфаркт миокарда, отечность десен, протеинурия, вертиго, тошнота/рвота, нарушения ритма сердца, боли в верхней части живота, нарушения со стороны языка, включая дисгевзию, глоссодиния, повышенная утомляемость, «приливы» крови к коже с чувством жара, покраснение кожных покровов, кашель, контактный дерматит. **Форма выпуска:** таблетки, покрытые пленочной оболочкой, 5 мг + 150 мг, 10 мг + 150 мг, 5 мг + 300 мг и 10 мг + 300 мг. **Условия хранения:** хранить при температуре не выше 30 °С. **Срок годности:** 3 года. **Условия отпуска:** отпускается по рецепту.

*АД – артериальное давление. **ССО – сердечно-сосудистые осложнения. 1. Кобалава Ж.Д. // Кардиология. — 2014. — № 6. — С. 15–20. 2. По сравнению с плацебо, Nissen S. et al. // JAMA. — 2004, Nov 10. — Vol. 292 (18). — P. 2217–2225. 3. По сравнению с плацебо, Parving H. et al. // N Engl J Med. — 2001. — Vol. 345. — P. 870–878. 4. Lewis E. et al. // N Engl J Med. — 2001. — Vol. 345. — P. 851–860. 5. Инструкция по медицинскому применению лекарственного препарата Апроваск® (ЛП-002695).

Информация предназначена для специалистов здравоохранения.
Представительство АО «Санofi-авентис груп» (Франция)
125009, Москва, ул. Тверская, д. 22.
Тел.: (495) 721-14-00, факс: (495) 721-14-11, www.sanofi.ru

